



GÎTES DE ALFRED ET GEORGE - SAINPUITS



ALFRED ET GEORGE - LE GÎTE ET L'ANNEXE

2 locations de Vacances à Sainpuits pour 8 et 5 personnes. Nos gîtes sont idéalement situés à proximité de sites touristiques comme le chantier médiéval de Guédelon.

<https://alfredetgeorge-puisaye.fr>



Alfred et Georges

☎ 06 14 26 28 91

A Alfred et George - Le Gîte (4 à 8 pers): 12

Les cours 89520 SAINPUITS

B Alfred et George - L'Annexe: 11 Les cours

89520 SAINPUITS





Alfred et George - Le Gîte (4 à 8 pers)



Maison



8

personnes



3

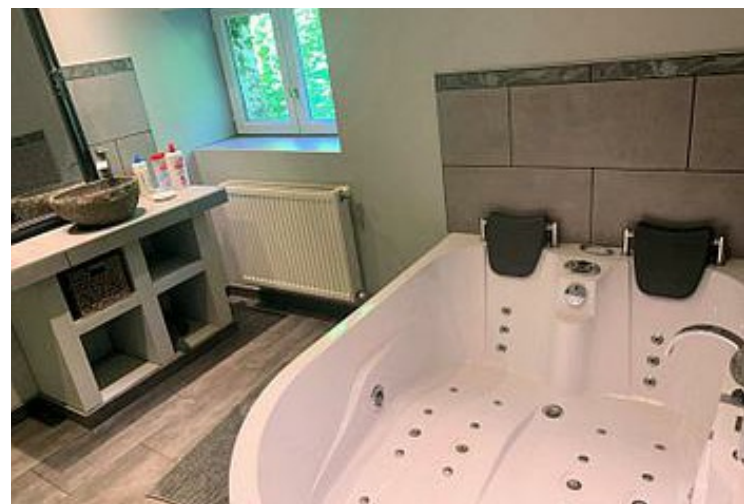
chambres



220

m²

Situé à Sainpuits, au cœur de la Puisaye dans l'Yonne, Alfred et George - Le gîte, vous accueille au cœur de la campagne. Gîte 6/8 personnes, cours de cuisine, table d'hôte, activités touristiques ... La maison dispose d'un grand jardin clos sécurisé et de plusieurs coins terrasse ensoleillés et équipés, dont une terrasse couverte.



Pièces et équipements

Chambres Chambre(s): 3
Lit(s): 0 dont lit(s) 1 pers.: 0
dont lit(s) 2 pers.: 0

*Salle de bains / Salle
d'eau*

WC

Cuisine Congélateur
Lave vaisselle

Four
Réfrigérateur

Autres pièces

Media Télévision

Autres équipements

Chauffage / AC Chauffage

Exterieur Abri couvert
Terrain clos

Salon de jardin

Divers

Infos sur l'établissement



Communs

A proximité propriétaire
Habitation indépendante

Entrée indépendante



Activités



Internet

Accès Internet



Parking

Parking



Services



Extérieurs

A savoir : conditions de la location

Arrivée

Départ

*Langue(s)
parlée(s)*

*Annulation/
Prépaiement/
Dépot de
garantie*

*Moyens de
paiement* Chèques bancaires et postaux Espèces

Ménage

*Draps et Linge
de maison*

*Enfants et lits
d'appoints*

*Animaux
domestiques* Les animaux ne sont pas admis.

Tarifs (au 15/04/22)

Alfred et George - Le Gîte (4 à 8 pers)

Tarif à la nuitée pour 4 pers, puis 10€/pers/nuit. Tarif à la semaine 950€ pour 8 pers.

Tarifs en €:	Tarif 1 nuit en semaine (L, M, M, J, D)	Tarif 1 nuit en weekend (V ou S)	Tarif 2 nuits weekend (V+S)	Tarif 7 nuits semaine
du 01/01/2022 au 30/06/2022	135€	145€		750€
du 01/07/2022 au 31/08/2022	145€	145€		950€
du 01/09/2022 au 31/12/2022	135€	145€		950€



Alfred et George - L'Annexe



Maison



5

personnes



1

chambre



75

m²



Le gîte L'Annexe est situé à Sainpuits, au cœur de la Puisaye dans l'Yonne. La maison dispose d'un petit jardin clos, ainsi qu'une place de parking. Une piscine hors sol est installée pour les mois de avril / mai à fin août / septembre en fonction de la météo. Nous vous proposons également de découvrir la cuisine du chef Francis Lévêque autour de La Table d'hôtes ou d'un cours de cuisine! Idéal pour découvrir la région, proche de nombreuses activités: château de Guédelon, lac du Bourdon, parc...



Pièces et équipements

Chambres

Chambre(s): 1

Lit(s): 0

dont lit(s) 1 pers.: 0

dont lit(s) 2 pers.: 0

Salle de bains / Salle d'eau

WC

Cuisine

Congélateur
Lave vaisselle

Four
Réfrigérateur

Autres pièces

Media

Télévision

Autres équipements

Chauffage / AC

Chauffage

Exterieur

Cour
Terrain clos

Salon de jardin

Divers

Infos sur l'établissement



Communs

A proximité propriétaire
Habitation indépendante

Entrée indépendante



Activités



Internet

Accès Internet



Parking

Parking



Services

Nettoyage / ménage



Extérieurs

A savoir : conditions de la location

Arrivée

Départ

*Langue(s)
parlée(s)*

*Annulation/
Prépaiement/
Dépot de
garantie*

*Moyens de
paiement* Cartes de paiement Chèques bancaires et postaux
Espèces

Ménage

*Draps et Linge
de maison*

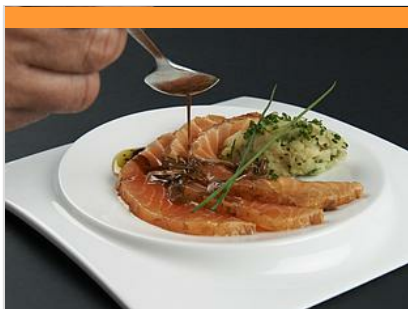
*Enfants et lits
d'appoints*

*Animaux
domestiques* Les animaux sont admis.

Tarifs (au 15/04/22)

Alfred et George - L'Annexe

Tarifs en €:	Tarif 1 nuit en semaine (L, M, M, J, D)	Tarif 1 nuit en weekend (V ou S)	Tarif 2 nuits weekend (V+S)	Tarif 7 nuits semaine
du 01/01/2022 au 30/06/2022	120€	135€		450€
du 01/07/2022 au 31/08/2022	135€	135€		550€
du 01/09/2022 au 31/12/2022	120€	135€		550€



Alfred et George

☎ 06 14 26 28 91
14 Les cours

🌐 <https://www.alfredetgeorge.com/la-table>

📍 SAINPUITS



Francis Lévêque vous invite à découvrir sa cuisine et à partager un moment convivial autour de La Table d'hôtes. Il a été à la tête du Restaurant du Marché, dans le 15^e arrondissement de Paris, durant un peu plus de 10 ans. Formé chez 2 grands Chefs de renom : Michel Lorain de la Côte Saint-Jacques à Joigny et Jean Pierre Vigato de l'Apicius à Paris. La Table peut accueillir jusqu'à 14 convives et est ouverte à tous !



Café-Restaurant du Bal

☎ 03 86 74 57 25
7, rue du Professeur Camille Lian

4.6 km

📍 TREIGNY-PERREUSE-SAINTE-COLOMBE



A Treigny, au bar-restaurant "Au Café du Bal", Véro et Fred vous accueillent de 7h30 à 15h et de 17h à 22h sauf le dimanche soir et le lundi. Service 7j/7 en pleine saison. Nous vous proposons une cuisine traditionnelle, régionale et soignée dans une ambiance bistrot et chaleureuse. Le restaurant est également à votre disposition pour tout type d'événements (anniversaire, repas d'affaires...). Un espace enfant vous sera disponible. A très bientôt !



Le Relais de Sainte-Colombe

☎ 03 86 44 84 55
3, place de l'Eglise Sainte Colombe sur Loing

🌐 <http://www.restaurant-sainte-colombe-s>

6.4 km

📍 TREIGNY-PERREUSE-SAINTE-COLOMBE



Situé au cœur de l'Yonne, le Relais de Sainte-Colombe est un bar restaurant qui vous propose pour vos repas étapes lors de vos séjours touristiques dans notre région, une ambiance conviviale et chaleureuse où vous pourrez déguster les spécialités de la Bourgogne et découvrir l'incontournable menu du jour.



Au Grès des Envies

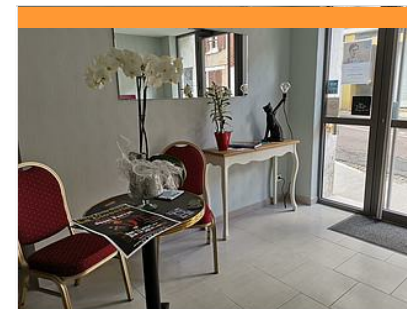
☎ 09 51 29 31 71
49 Grande Rue

10.5 km

📍 SAINT-AMAND-EN-PUISAYE



Le restaurant Au Grès des Envies est situé au cœur du village potier de Saint-Amand-en-Puisaye. Il fait partie du Collège culinaire de France "restaurant de qualité". Chaque mois, il vous propose des menus composés à partir de produits frais et locaux. Alors, n'hésitez pas et rendez-leur visite.



A Table

☎ 06 38 22 58 80#03 86 74 22 95
7 Grande Rue

🌐 <https://www.atable89.fr/>

11.5 km

📍 SAINT-SAUVEUR-EN-PUISAYE



Situé à 2 pas de la Maison natale de Colette et du Musée Colette, proche de Guédelon, nous vous accueillons du Mercredi au Dimanche, midi et soir. Le restaurant vous propose son menu à 14.50 € pour le déjeuner (plus carte au choix), menu à la carte pour le dîner et la découverte d'un repas mini-gastronomique pour le week-end uniquement. Salon de thé de 15h00 à 17h00 du 4 juillet au 29 août 2020.



Auberge du Lac

☎ 03 86 74 03 23

Reservoir du Bourdon

🌐 <https://www.aubergedulacdubourdon.fr/>

12.7 km

📍 SAINT-FARDEAU



Restaurant situé au bord du lac du Bourdon offrant une vue panoramique sur le lac. Notre cuisine est conviviale et goûteuse. Nous proposons les pauses repas mais aussi les pauses détente sur notre terrasse accompagnés d'une glace ou d'une crêpe.



Eden Balloon

17 rue de la Chaume Perreuse

🌐 <http://www.edenballoon.com>

2.6 km

📍 TREIGNY-PERREUSE-SAINTE-COMBE



Baptêmes, vols en montgolfière, différents sites de départ sur la Puisaye. Découverte des trésors des paysages icaunais à bord de nos balcons volants. Remise de diplôme d'ascension avec une pause déjeuner le matin ou le pot de l'aérostier au champagne le soir.



Parc Aventure du Bois de la Folie

☎ 03 86 74 70 33#03 86 74 70 33

Route Départementale 185

🌐 <http://www.natureadventure.fr>

4.6 km

📍 TREIGNY-PERREUSE-SAINTE-COMBE



Le Parc du Bois de la Folie : Dans un cadre naturel exceptionnel, de multiples activités pour partager des moments inoubliables ! ACCROBRANCHE : treize parcours de difficultés progressives, répartis sur un bois clos de 8ha. 185 jeux, dont 36 tyroliennes qui vous procureront de réelles sensations, des parcours accrobranche pour les petits comme les plus grands. A partir de 4 ans. EXPLOR' GAME : Retrouver la trace de l'espion disparu dans la forêt, résoudre les énigmes pour combattre les ennemis. Un jeu en plein forêt (à partir de 2 personnes). Les jeunes de 8 à 11 ans doivent jouer avec un adulte. PAINT BALL : Alliant stratégie, précision et fair-play, le paintball vous offre tous les ingrédients d'une expérience unique et inoubliable. Venez-vous mesurer aux autres et à vous-même !



Piscine municipale d'Entrains-sur-Nohain

12, route de Couloutre

🌐 <http://www.entraains-sur-nohain.com>

6.8 km

📍 ENTRAINS-SUR-NOHAIN



Piscine d'été permettant au adeptes de la natation de profiter du soleil et des joies du plaisir nautique.



Explor'Game - Parc du Bois de la Folie

☎ 03 86 74 70 33

Lieu-dit la Folie

🌐 <http://www.natureadventure.fr>

8.8 km

📍 TREIGNY-PERREUSE-SAINTE-COMBE



L'EXPLOR' GAME : Retrouvez la trace de l'espion disparu dans la forêt ! Cherchez le chemin à l'aide d'une tablette et la boussole afin de résoudre les énigmes pour combattre les ennemis. Un jeu en pleine forêt, intuition et dynamisme sont de la partie (à partir de juin). A partir de 2 personnes jusqu'à 5. A partir de 8 ans* (les jeunes de moins de 14 ans doivent pratiquer avec un adulte). Sur réservation.



Paintball du Parc Aventure du Bois de la Folie

☎ 03 86 74 70 33
RD 185

🌐 <http://www.natureadventure.fr>

9.1 km
📍 TREIGNY-PERREUSE-SAINTE-COUMBE  **5**

Alliant stratégie, esprit d'équipe, précision et fair-play, le paint-ball vous offre tous les ingrédients d'une expérience unique et inoubliable. Cette activité de loisir sportif est un vrai challenge créant de nouvelles motivations pour les équipes qui y participent. Venez vous mesurer aux autres et à vous-même ! Entièrement encadré et sécurisé, le paint-ball est accessible à tous à partir de 8 ans. L'objectif ? Affronter l'équipe adverse selon différents scénarios proposés. Un joueur est éliminé quand il est « touché » par une bille de l'autre équipe. Les billes (biodégradables) sont propulsées par les lanceurs d'air comprimé, laissant une trace de peinture à l'endroit de l'impact. Notre terrain de paintball s'étend sur une surface de 2 hectares, aménagée « nature » avec un mélange de parties boisées et de parties découvertes offrant différents types de jeux.



Ferme équestre du domaine de Varenne

Varenne d'en bas

🌐 <https://www.domainedevarenne-puisaye.com>

11.7 km
📍 SAINT-AMAND-EN-PUISAYE  **6**



Lac du Bourdon

☎ 03 86 74 10 07
La Calanque

12.5 km
📍 SAINT-FARGEAU  **7**

Baignade surveillée à la Calanque, en face du camping, avec possibilité de location de pédalos et canoës, et snack sur place.



Base Départementale de Plein Air Daniel Bailly

☎ 03 86 74 04 07

Réservoir du Bourdon

🌐 <http://www.baseloisirs-bourdon.com>

13.0 km
📍 SAINT-FARGEAU  **8**

Base de loisirs à la découverte des activités de nature, liées ou non à l'eau, au Lac du Bourdon. Possibilités de stages de découverte multi-activités : voile, planches paddle, canoë-kayak.



Ferme Equestre Les Grilles

☎ 03 86 74 12 11

Lac du Bourdon

🌐 <http://www.lesgrilles.com>

13.5 km
📍 SAINT-FARGEAU  **9**

Ecole Française d'Equitation. Poney, mon ami ! Dès 3 ans, les enfants peuvent venir goûter aux joies de l'équitation sur nos poneys tout doux ! Initiation en manège avec des enseignants diplômés d'Etat, promenades autour du Lac du Bourdon, soins et pansage, découverte d'activités équestres insolites (équifun, horse agility ...). Plusieurs formules possibles : à la 1/2 journée, à la journée ou stage avec hébergement pendant toutes les vacances scolaires. Des moments magiques de complicité, de sensations inoubliables, ambiance familiale. La Ferme Equestre accueille également des groupes scolaires pour des classes de découverte à dominante équestre et des courts séjours en demi-pension (hébergement et repas) pour des sorties scolaires et propose des stages hébergés pendant les vacances scolaires.



Château de Ratilly

☎ 06 09 12 13 74

Treigny

🌐 <http://www.chateauderatilly.fr>

2.8 km

📍 TREIGNY-PERREUSE-SAINTE-COMBE  1

Au débouché d'un petit chemin de terre surgit l'impressionnante façade du Château de Ratilly, véritable forteresse médiévale construite sur des fondations du XIe s., achevée au XIIIe, puis transformée pour partie à la Renaissance. Les quatre tours d'angle, les deux tours d'entrée défendant le pont-levis, les douves, le pigeonnier entourent la charmante cour intérieure carrée. Depuis 1951, l'atelier de poterie, les expositions, spectacles et stages font de Ratilly un centre d'art de premier plan.



Le Couvent

☎ 03 86 74 75 38

4-8, rue du Couvent

🌐 <http://www.lecouventdetreigny.com>

4.7 km

📍 TREIGNY-PERREUSE-SAINTE-COMBE  2

Le Couvent est un bâtiment dont l'origine remonte aux XVe s., autrefois propriété de la Congrégation hospitalière des sœurs de la Providence de Sens. Le Couvent, réhabilité, abrite les expositions organisées par l'Association de Potiers Créateurs de Puisaye, où se côtoient les œuvres des Potiers de l'Association et celles de leurs invités. Depuis 1982, les membres de l'Association des Potiers Créateurs de Puisaye, se sont donnés pour mission de faire découvrir la céramique contemporaine dans toute sa diversité. Trois expositions installées dans les six salles du Couvent, un festival de céramique en août, ainsi que diverses animations accueillent plus de 6 000 visiteurs.



Guédelon, nous bâtissons un château fort

☎ 03 86 45 66 66

D 955

🌐 <http://www.guedelon.fr>

8.5 km

📍 TREIGNY-PERREUSE-SAINTE-COMBE  3

En forêt de Guédelon, au cœur d'une ancienne carrière de grès, carriers, tailleurs de pierre, maçons, bûcherons, charpentiers, forgerons, tuiliers, charretiers, cordiers... bâtissent sous vos yeux, un château fort du XIIIe siècle. Guédelon, c'est construire pour comprendre ! Faites un véritable voyage dans le temps en visitant ce chantier unique au monde et rencontrez les ouvriers et artisans en activité : ils vous feront partager la formidable aventure des bâtisseurs du Moyen Âge.



Parc naturel de Boutissaint

☎ 03 86 74 18 18#06 34 20 83 20

Treigny

🌐 <https://www.boutissaint.com/>

9.8 km

📍 TREIGNY-PERREUSE-SAINTE-COMBE  4

Les biches, grands cerfs, daims, sangliers et autres habitants de ces lieux évoluent en toute liberté dans cet environnement préservé : 420 ha de forêt où vivent 400 animaux en totale liberté. Au détour des chemins, nous sommes émerveillés par la rencontre des animaux sauvages... D'autres animaux sont en enclos : sangliers, bisons d'Europe, mouflons Corse...



Musée du Grès

☎ 03 86 39 74 97

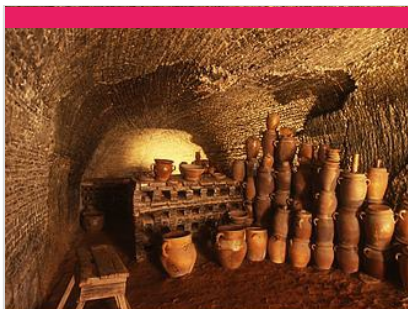
Château 13, Grande rue

🌐 <https://www.museedugres.fr/>

10.5 km

📍 SAINT-AMAND-EN-PUISAYE  5

Dans plusieurs salles du château Renaissance, le musée retrace, autour d'une collection de grès utilitaires, quatre siècles d'une histoire qui a façonné le paysage et les hommes. Pays de bocage et de forêts, la Puisaye est, de par la nature de son sous-sol, riche en argile gréseuse, une terre de prédilection pour la poterie. Cette argile, cuite à haute température dans les fours couchés, a la propriété de vitrifier dans la masse, ce qui donne aux récipients la grande résistance et la totale étanchéité qui ont fait leur succès. Ici sont nées des pièces à usage culinaire : toulons, berchets, crapauds, dont la diffusion a très largement dépassé le cadre de la Bourgogne nivernaise. Cet environnement favorable incitera quelques artistes à s'installer en Puisaye à la fin du 19e siècle. Marqués par le Japonisme et l'Art Nouveau, ils développeront autour de leur maître Jean Carriès (1855-1894) un courant artistique actif pendant près



Maison de la Mémoire potière

☎ 03 86 39 63 72

29 Faubourg des Poteries

🌐 <https://www.maisondelamemoirepotiere>

10.7 km

📍 SAINT-AMAND-EN-PUISAYE 🏛️ 6

Rare vestige quasiment intact des poteries du 19ème siècle, l'ancienne poterie de Monsieur Gaubier dit Cadet aujourd'hui "Maison de la mémoire potière" offre un ensemble complet et quasi unique de bâtiments typiques de la production potière. Les visites guidées vous replaceront dans l'ambiance du début du siècle et vous feront découvrir à travers ce site l'histoire de la poterie en Puisaye. Une démonstration de tournage pourra conclure votre visite.



Maison natale de Colette

☎ 03 86 44 44 05

8-10, rue Colette

🌐 <http://www.maisondecolette.fr>

11.4 km

📍 SAINT-SAUVEUR-EN-PUISAYE 🏛️ 7

Voyagez à travers le temps à la rencontre de la plus célèbre des bourguignonnes : l'écrivain Colette. Maison et jardins ont été fidèlement reconstitués d'après les textes de l'auteur et les documents d'archives : couleurs, papiers peints, mobilier permettent de retrouver l'ambiance d'une maison bourgeoise à la fin du XIXe siècle. Tout au long de l'année, la maison de Colette vous propose également des festivals, des lectures, des conférences, des ateliers et des projections.



Musée Colette

☎ 03 86 45 61 95

Place du Château

🌐 <http://www.musee-colette.com/>

11.5 km

📍 SAINT-SAUVEUR-EN-PUISAYE 🏛️ 8

Créé à l'initiative de sa fille Colette de Jouvenel et ouvert en 1995, le musée Colette est agréé musée de France. Sidonie Gabrielle Colette, célèbre auteure, est née à Saint-Sauveur-en-Puisaye en 1873. Le musée qui lui est consacré en plein cœur de son village natal prend place au sein du château, rebâti au XVIIe siècle. Si elle n'y a jamais séjourné, Colette l'évoque pourtant dans Claudine à l'école : « Montigny [...] ça s'étage en escalier au-dessous d'un gros château, rebâti sous Louis XV et déjà plus délabré que la tour sarrasine, épaisse, basse, toute gainée de lierre, qui s'effrite par en haut, un petit peu chaque jour. » La tour dite sarrasine est un donjon au plan rare, ovoïde, du XIème et XIIème siècle. C'est dans ce lit de verdure et d'histoire que repose le Musée Colette, « un musée pour les sens autant que pour l'esprit » comme le présente la muséographe, Hélène Mugot. Un musée vivant où la voix et le regard de



La Bâtisse

☎ 03 86 45 68 00

2 bis, Lieu-dit la Bâtisse D 85 - route de Saint-Fargeau

🌐 <http://www.poterie-batisse.com>

11.6 km

📍 MOUTIERS-EN-PUISAYE 🏛️ 9

Four couché du XVIIIe siècle. Ateliers de 1930. Fondée au XVIIIe s., La Bâtisse a vu se succéder 10 générations de potiers de père en fils. Dans l'atelier de 1930 toujours en activité où se reproduisent des gestes ancestraux : le pétrissage de la terre, le tournage et l'émaillage, la Poterie de la Bâtisse vous fera voyager au travers du temps !



Réservoir du lac du Bourdon

☎ 03 86 74 10 07

12.5 km

📍 SAINT-FARGEAU 🏛️ K

Au cœur de la Puisaye-Forterre, le Lac du Bourdon c'est l'endroit qu'il vous faut lorsqu'on aime les loisirs nautiques et de plein air : canoë-kayak, pédalos, voile, planche à voile et en juillet-août, baignade surveillée et initiation à l'aviron. Balade, camping, restauration et équitation autour du Bourdon.



La Ferme du Moulin de Vanneau

☎ 03 86 45 59 80
Route de Mézilles

🌐 <http://www.moulin-de-vanneau.fr>

13.5 km
📍 SAINTS-EN-PUISAYE



Envie de passer un moment sympa en famille ? Bienvenue au Moulin Vanneau, une ferme d'antan où oies, chats, poneys ou encore cochons vivent comme au bon vieux temps. Pourquoi ne pas découvrir les lieux lors d'une balade en calèche, à Poney ou à cheval de trait ? Découvrez ensuite le fonctionnement du moulin à eau toujours en activité. La fabrication de farine n'aura plus de secret pour vous et sentez-vous cette odeur de bon pain chaud ? Avec un peu de chance vous assisterez à la cuisson dans le four à pain. Quant à l'écomusée, il vous transportera au siècle dernier. Pour terminer, partez à la découverte des marais de la vallée du Branlin au travers un sentier de promenade pour découvrir ce site naturel remarquable. Mais ça donne faim tout ça ! Pas de soucis, sur place l'auberge vous permettra de recharger vos batteries avec de bons plats bio et locaux en terrasse ou à l'auberge.



Centre Régional d'Art Contemporain

☎ 03 86 44 02 18
Château du Tremblay

🌐 <http://crac-fontenoy.fr>

16.2 km
📍 FONTENOY



Au Centre d'Art de Fontenoy, trois espaces permanents sont dédiés, l'un à M'An Jeanne, vieille dame de 71 ans qui révéla avec des pastels tout un univers fantastique, les deux autres à l'œuvre de Fernand Rolland, peintre et poète et Jean-Louis Vetter, sculpteur ; tous deux fondateurs du Centre Régional d'Art Contemporain. Deux expositions temporaires sont proposées au public pendant la saison.



Château-Fort des Comtes d'Auxerre et de Nevers

☎ 03 86 41 51 71
17, rue du Château

🌐 <http://www.chateau-de-druyes.com>

16.3 km
📍 DRUYES-LES-BELLES-FONTAINE



Prototype d'une série de châteaux construits à la fin du règne de Philippe Auguste, cette construction au plan carré, sans donjon, avait son logis seigneurial adossé à la courtine sud et comprenait de magnifiques salles avec un décor d'ouvertures et d'arcatures romanes juxtaposées (la galerie romane s'ouvre encore aujourd'hui sur la vallée). Ses vestiges imposants dominent la ville basse construite autour des sources de la Druyes ; du château, il reste les murs et les tours d'enceinte ainsi que l'imposante poterne qui défendait l'entrée principale (sur trois étages, dont la terrasse accessible lors de la visite). L'importance de ces vestiges, leur situation au sommet d'un piton rocheux, confèrent à l'ensemble une majesté et une puissance impressionnantes. À ne pas manquer, dans la ville basse, la belle église romane dédiée à saint Romain et le tilleul classé, le lavoir, la maison natale de Jean-Roch Coignet, l'auteur des



Musée de la Bataille de Fontenoy

☎ 03 86 44 02 18
Rue Marien

🌐 <https://www.bataille-fontenoy841.fr/>

16.7 km
📍 FONTENOY



C'est à Fontenoy-en-Puisaye qu'eut lieu le 25 juin 841, l'importante bataille qui opposa les trois petits fils de Charlemagne : Lothaire, Louis le Germanique et Charles le Chauve, prélude au traité de Verdun signé en 843 qui consomma le partage de l'Empire (un obélisque commémoratif se trouve route de Thury). Au rez-de-chaussée, maquettes de Jacques Perreaut et peintures de Fabienne Dubois évoquant le site de la bataille (sculptures à découvrir dans le bourg). À l'étage, un combattant carolingien armé vous attend. Revivez cette page d'histoire grâce à une maquette animée de bande-son. Le musée s'est enrichi de pointes de lances trouvées sur le site.



Château de Saint-Fargeau

☎ 03 86 74 05 67
Place du château

🌐 <http://www.chateau-de-st-fargeau.com>

17.4 km
📍 SAINT-FARGEAU



L'origine du château remonte au Xe s. et à l'évêque d'Auxerre, Héribert, frère de Hugues Capet. Reconstitué, agrandi, embelli par ses propriétaires successifs, dont les plus célèbres furent Jacques Cœur et Mademoiselle de Montpensier dite la Grande Mademoiselle, il se présente comme un majestueux pentagone de briques roses, aux tours d'angle couronnées de campaniles, avec une cour intérieure construite par Le Vau et un parc à l'anglaise. Le château de Saint-Fargeau, qui fut le berceau de la famille maternelle de l'académicien Jean d'Ormesson, est largement évoqué dans le roman de ce dernier, Au plaisir de Dieu, et a servi de cadre au tournage du feuilleton télévisé tiré de cette œuvre.



La ferme du Château

☎ 03 86 74 03 76

Allée des Platanes

🌐 <http://www.ferme-du-chateau.com>

17.5 km

📍 SAINT-FARDEAU



La Ferme du Château est un endroit remarquable, instructif et un retour en arrière des plus agréables avec ses animaux en liberté (chèvres, veaux, poules, cochons, canards, oies...). Profitez des nombreuses animations qui raviront petits et grands : dégustez un morceau de pain sorti tout droit du four, donnez le biberon aux veaux et aux chevreaux, goûtez le lait de chèvre encore chaud, baladez-vous en poney dans la ferme, caressez tous les animaux présents !



Musée de l'Aventure du Son

☎ 03 86 74 13 06

Place de l'Hôtel de Ville

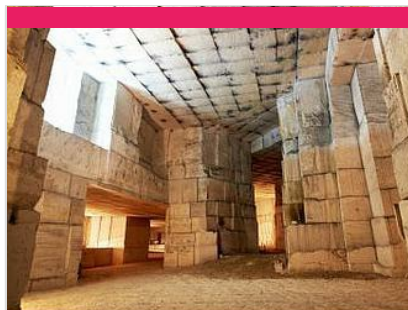
🌐 <https://www.aventureduson.fr/>

17.7 km

📍 SAINT-FARDEAU



Collections publiques uniques en Europe sur ce thème, L'Aventure du Son expose plus de 1 000 instruments de musique mécanique, phonographes et radios. Installé dans un couvent du XVIIe s. au centre de Saint-Fargeau, capitale de la Puisaye, le musée propose de découvrir l'aventure du son grâce à des objets exceptionnels : orgues de barbarie, pianos mécaniques, premières inventions de Cros, Edison, Lioret, Pathé, etc. jusqu'aux appareils Pioneer. Le musée permet également au public de se plonger dans l'univers de la radiophonie par la visite d'un ensemble de radios particulièrement riche, de l'invention de Branly jusqu'à nos jours. Un musée à voir et à écouter. Pour les plus jeunes, le Musée propose une visite ludo-éducative sur des tablettes numériques.



Carrière Souterraine d'Aubigny

☎ 03 86 52 38 79#03 86 41 91 90

Hameau d'Aubigny Taingy

🌐 <http://www.carriere-aubigny.com>

18.9 km

📍 LES HAUTS DE FORTERRE



La pierre de cette carrière exploitée depuis des centaines d'années a été utilisée pour la construction de l'Opéra, de l'hôtel de ville de Paris, du Conservatoire national des arts et métiers, des cathédrales d'Auxerre et de Sens et de nombreux édifices publics. L'extraction des blocs de pierre a laissé place à d'impressionnantes grottes portant les traces des lances et des aiguilles, seuls outils utilisés par les carriers pendant des siècles.



Le Marais d'Andryes

☎ 06 82 88 89 62

Etang de Cornoy D 39

🌐 <https://www.marais-andryes.fr>

19.6 km

📍 ANDRYES



Une balade sensorielle et dépaysante au cœur d'un site naturel unique et préservé ! Trois sentiers d'interprétation s'offrent à vous : le sentier de découverte (3,6 km), le sentier de naturalité (500 m) et le sentier de perception environnementale (500 m). Le guide du visiteur, que vous trouverez à l'entrée du marais, vous donnera toutes les informations nécessaires sur la faune, la flore et le patrimoine liés à cette zone naturelle unique de l'Yonne.



La Bergerie de la Source

☎ 0675201703

Lieu-dit Les Guittons

4.6 km

📍 TREIGNY-PERREUSE-SAINTE-COLOMBE



En conversion Agriculture Biologique pour obtenir le label en septembre 2021, je suis installée avec mes brebis Lacaune au cœur de la Communauté de Communes "Portes de Puisaye-Forterre", à Sainte Colombe sur Loing au pied de la source du Loing. Je transforme tout leur lait en différents produits fromagers à savoir des fromages à pâte lactique frais et affinés, des yaourts et de la tomme. Productions de la ferme : Produits de la ferme: fromages frais et affinés, tomme et yaourts au lait de brebis agneau suivant disponibilité

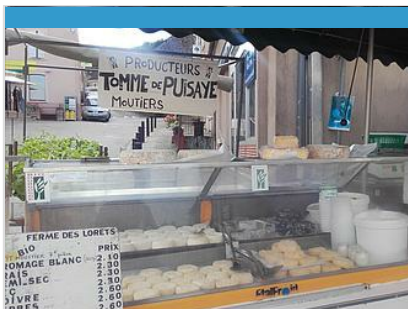
Mes recommandations (suite)

Découvrir La Puisaye

Top 10

OFFICE DE TOURISME PUISAYE-FORTERRER
WWW.PUISAYE-TOURISME.FR

EN BOURGOGNE
LA PUISAYE
A DU GÉNIE!



Ferme de la Cour aux Roches

☎ 03 86 45 58 03#03 86 45 59 63
Les Lorets

10.2 km
📍 MOUTIERS-EN-PUISAYE  2

Ferme bocagère située en Puisaye dont les bâtiments datent du XVIII^e siècle. Mode de production en agriculture biologique, dans le respect de l'environnement et du consommateur.



Les Paniers Repas de nos Fermes

Lieu-dit Les Frémis

🌐 <https://les-paniers-repas-de-nos-fermes>

25.1 km
📍 TANNERRE-EN-PUISAYE  3

Faites-vous livrer des paniers "repas" fermiers dans votre hébergement de vacances en Puisaye-Forterre ! Pour une arrivée sereine, les pieds sous la table. Faites-vous livrer pour votre séjour, des "Panier repas issus de nos fermes" clé en main dans votre gîte, camping, résidence secondaire, chez des amis... Pour une arrivée en toute quiétude, nous nous mettons en relation avec le propriétaire de votre hébergement et nous remplissons le frigo pour vous...

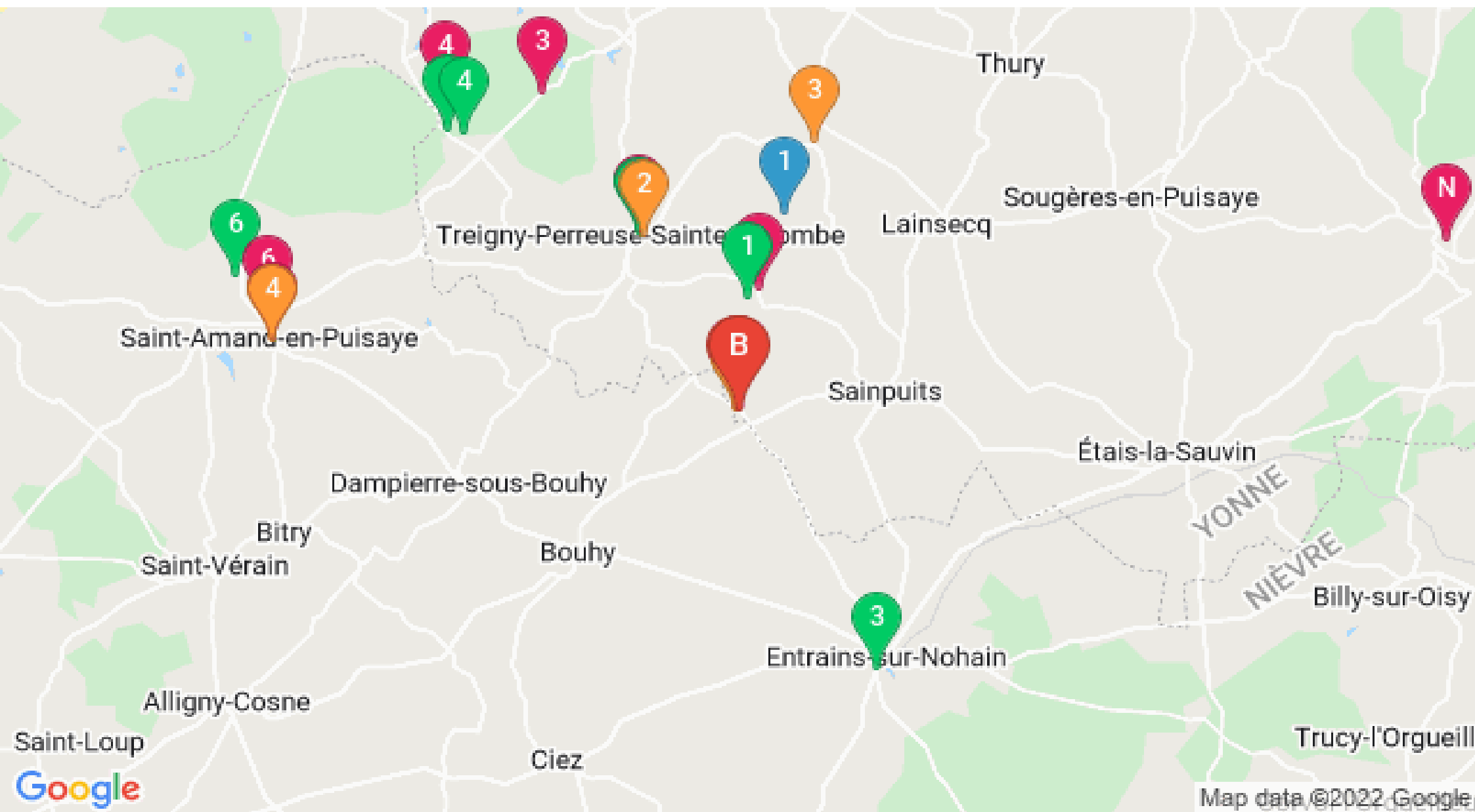


Mes recommandations (suite)

Découvrir La Puisaye

Top 10

OFFICE DE TOURISME PUISAYE-FORTERRE
WWW.PUISAYE-TOURISME.FR



Map data ©2022 Google

🍴 : Restaurants 🌳 : Activités et Loisirs 🌲 : Nature 🏛️ : Culturel 🍷 : Dégustations